

Dzielnicowe Biuro Finansów Oświaty Mokotów Miasta Stołecznego Warszawy



Czym zajmuje się Dzielnicowe Biuro Finansów Oświaty Mokotów

- Biuro zajmuje się obsługą finansową, księgową i administracyjną placówek oświatowych z dzielnicy Mokotów.

Placówka oświatowa to na przykład:

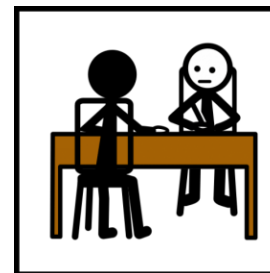
przedszkole, szkoła, poradnia psychologiczno - pedagogiczna.

- Pracownicy biura współpracują z dyrektorami i pracownikami placówek oświatowych z dzielnicy Mokotów. Biuro zajmuje się zamówieniami publicznymi dla placówek oświatowych.
- Biuro pełni funkcję Inspektora Ochrony Danych Osobowych w placówkach oświatowych.
- Biuro dba, aby pracownicy placówek oświatowych z dzielnicy Mokotów otrzymali wynagrodzenia za swoją pracę na czas oraz aby wszystkie składki ZUS i podatek były zapłacone w terminie.
- Biuro przy pomocy prawnika pomaga dyrektorom zarządzać placówkami oświatowymi.
- Biuro przy pomocy prawnika pomaga odzyskać placówkom oświatowym niezapłacone pieniądze, które im się należą.



Co możesz załatwić w Dzielnicowym Biurze Finansów Oświaty Mokotów

Jeśli jesteś albo byłeś kiedyś pracownikiem, emerytem lub rencistą z placówki oświatowej z terenu dzielnicy Mokotów:



- możesz dostać zaświadczenie o zatrudnieniu lub o wynagrodzeniu
- możesz uzyskać pożyczkę lub pomoc finansową bezzwrotną, gdy jesteś w trudnej sytuacji.

Pożyczkę lub pomoc dostaniesz od placówki oświatowej z której jesteś, a Dzielnicowe Biuro Finansów Oświaty wypłaci Ci przyznane pieniądze.

Taka pomoc lub pożyczka może być na przykład na remont mieszkania.

Adres Dzielnicowego Biura Finansów Oświaty Mokotów

ul. Postępu 13
02-676 Warszawa



Wskazówki dojazdu

- Najbliższy przystanek tramwajowy: Postępu
- Najbliższy przystanek autobusowy: Postępu



Kontakt

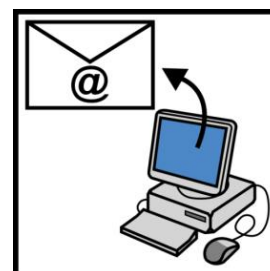
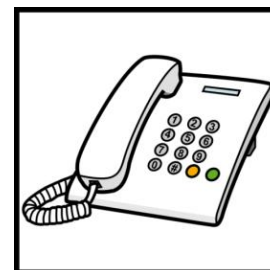
Numery telefonów do sekretariatu:

22 541 80 00

Numer faxu:

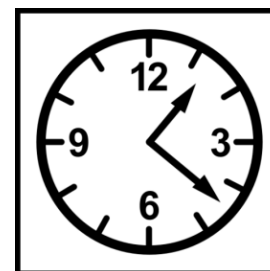
22 541 80 81

Adres mailowy: dbfomokotow@dbfomokotow.pl



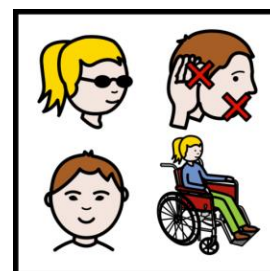
Godziny pracy

Możesz do nas przyjść od poniedziałku do piątku
w godzinach od 7:30 do 15:30



Więcej informacji dla osób z niepełnosprawnościami:

[link do deklaracji dostępności](#)



“© European Easy-to-Read Logo: Inclusion Europe. More information at <https://www.inclusion-europe.eu/easy-to-read/>”

Symbole: <http://www.arasaac.org/> udostępnione na licencji CC (BY-NC-SA)